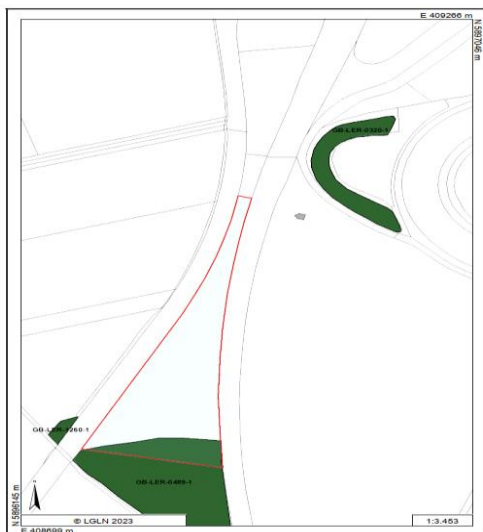


Veröffentlichung

Die Gemeinde Detern hat eine landwirtschaftliche Fläche zur Gesamtgröße von 3,5234 ha, wobei die tatsächliche Nutzung bei 2,6655 ha Ackerland, 5567 m² Moor und 3011 m² Gehölz liegt, zum 01.01.2025 zu verpachten. Das Flurstück 13 der Flur 17 in der Gemarkung Velde befindet sich in 26847 Detern-Velde zwischen der B 72 und der L 21 (Potshauser Straße).

Für nähere Informationen und **schriftliche Pachtangebote bis zum 30. Juni 2024** wenden Sie sich an die Samtgemeinde Jümme, Rathausring 8-12, 26849 Filsum, Tel. 04957-9180-19 oder per E-Mail an gemeinde@juemme.de



Bei dem GB-LER-0489 handelt es sich um ein Landröhricht bzw. Sumpfiges Weidengebüsch, eine landwirtschaftliche Nutzung ist hier nicht erlaubt.