

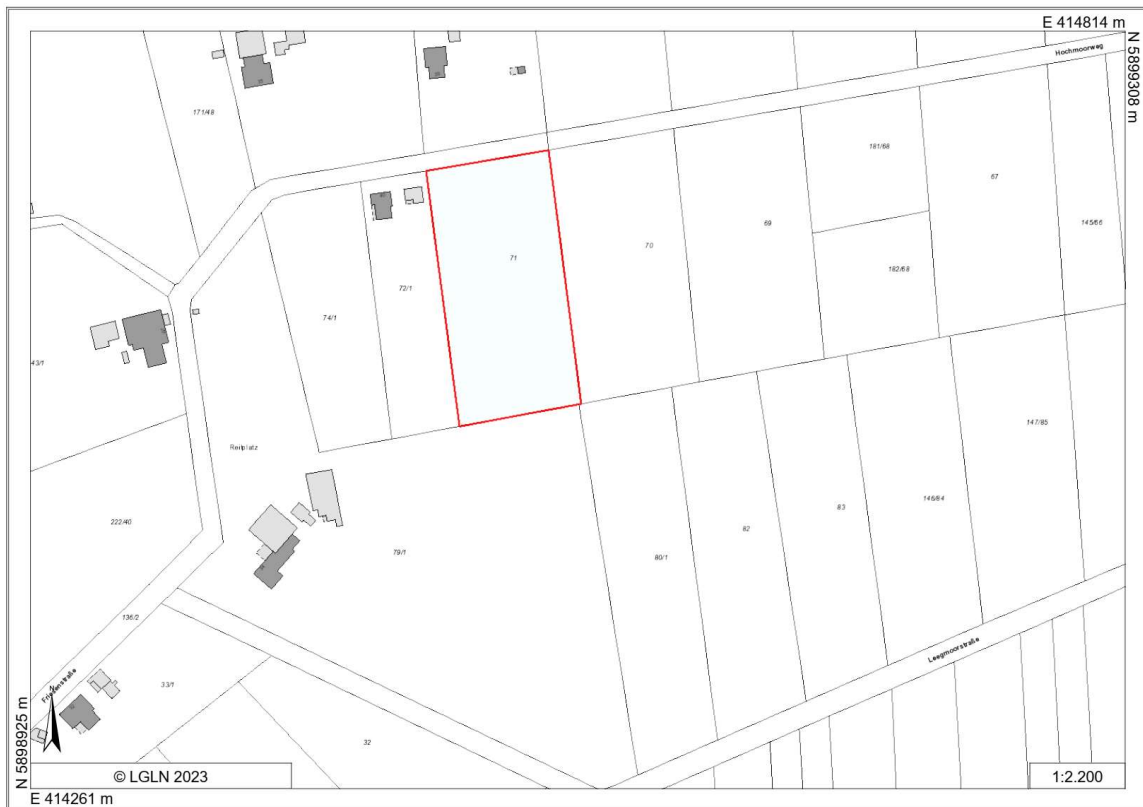
Veröffentlichung

Die Gemeinde Detern hat verschiedene landwirtschaftliche Flächen (Grünland) in 26847 Detern-Deternerlehe im Bereich Friesenstraße/Leegmoorstraße zum nächstmöglichen Termin zu verpachten. Die Flächen (Ifd. Nr. 1 bis 5 auf dem Luftbild) dienen als Kompensationsflächen und unterliegen teilweise dem Naturschutz (Biotop).

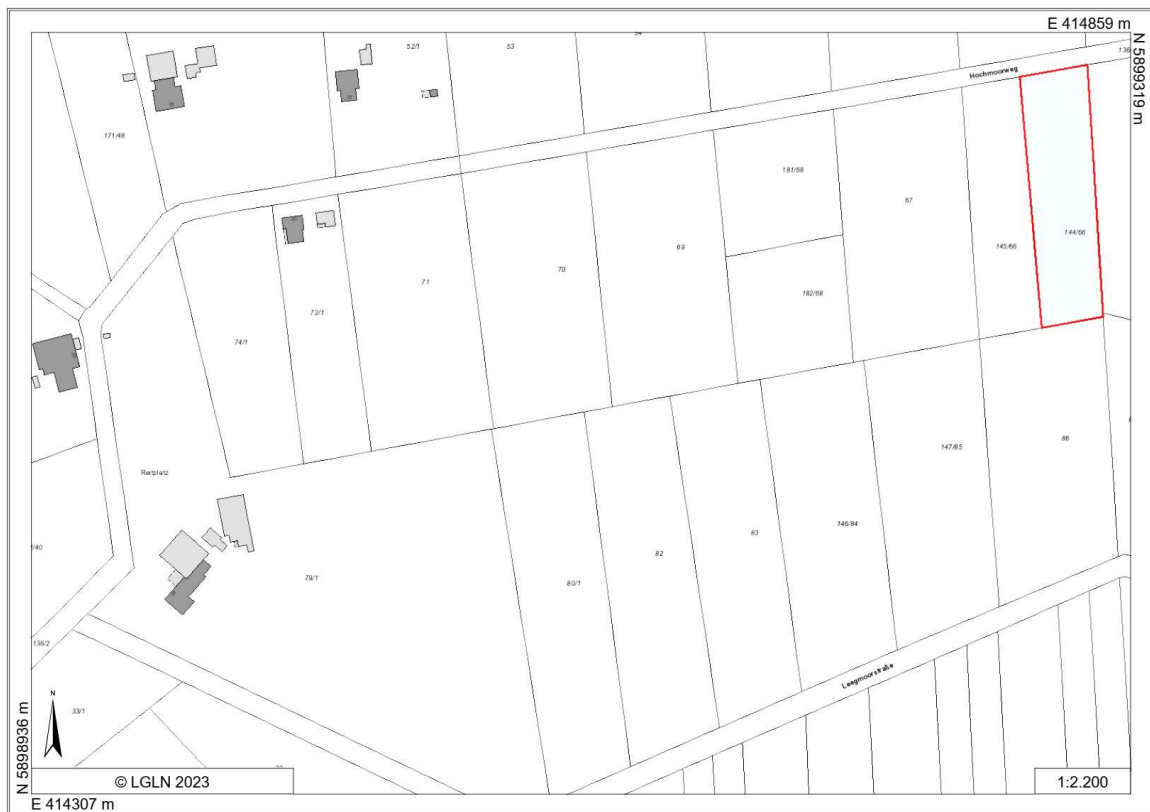
Für nähere Informationen und **schriftliche Pachtangebote bis zum 30. April 2024** wenden Sie sich an die Samtgemeinde Jümme, Rathausring 8-12, 26849 Filsum, Tel. 04957-9180-19 oder per E-Mail an gemeinde@juemme.de



Nr. 1 - Grünland 8182 m²
Gemarkung Detern, Flur 3, Flurstück 71



Nr. 2 - Grünland 4271 m²
Gemarkung Detern, Flur 3, Flurstück 144/66



Nr. 3 - Grünland 7947 m²
Gemarkung Detern, Flur 3, Flurstück 82



Grünland
Gemarkung Detern, Flur 3,
Nr. 4 - 4325 m² - Flurstück 148/93 und
Nr. 5 - 4325 m² - Flurstück 167/93

